

Services Administratif & Financier

M. Ghirart, AI, CNRS

Service du Personnel

M. Ghirart, AI CNRS

Service Financier

J. Guiragossian, ATRF AMU
C. Tassy, TC CNRS

Gestion projets Européens

M. Di Giusto, IE CDD CNRS

Services Techniques

Service Informatique

F. Rodriguez, AI CNRS

Service Infrastructure

J. Touboul MCF AMU,
E. Bertrand IR AMU
G. Ciano, ATRF CDD AMU

Service Logistique

M. Ghirart, AI, CNRS
S. Dhiflaoui, ATRF AMU
S. Inedjian, ATRF AMU

Service Ingénierie et Instrumentation Scientifique

E. Bertrand, IR, AMU

Bureau d'Etudes :

*En cours de recrutement
remplacement assuré par E. Bertrand*

Atelier de Mécanique :

A. Bavière, TC AMU
M. Léger, ASI AMU

Impression 3D, Découpe Laser :

E. Bertrand, IR AMU

Electronique, instrumentation :

W. Le Coz, IE CNRS

Plateformes :

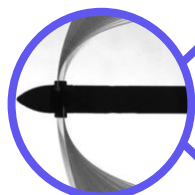
F. Brunier-Coulin, IE CDD CNRS

Institut de Recherche sur les Phénomènes Hors Équilibre – UMR 7342

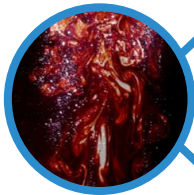


Directrice : V. Deplano, DR CNRS
Directeur adjoint : J. Touboul, MCF ECM
Responsable Administrative : M. Ghirart, AI CNRS

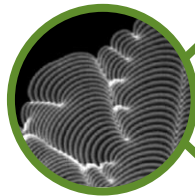
Axes de Recherche



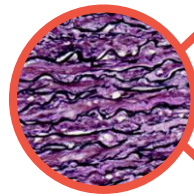
Ecoulements Industriels
G. Verhille, CR CNRS



**Milieu Naturel,
Environnement, Univers**
M. Le Bars, DR CNRS



Energie et Matériaux
N. Vandenberghe, PR AMU



**Milieu Vivant, Systèmes
Biologiques**
C. Guivier-Curien, MCF AMU

Instances

Conseil Scientifique
Conseil de Laboratoire
Assemblée Générale
Comité Technique

Correspondant Formation: J. Touboul, MCF ECM

Correspondant Sécurité des Systèmes d'Information: F. Rodriguez, AI CNRS

Correspondant Innovation/Valorisation: P. Meunier, DR CNRS

Assistant de Prévention: A. Bavière, TC AMU

Référente Sécurité Laser: M. Amielh, CR CNRS

Référent Chimie: F. Brunier-Coulin, IE CDD CNRS

Commissions vie du laboratoire

Développement durable : Référent : B. Favier, CR CNRS

Qualité de la vie au travail : Référent : M. Brandenbourger, CR CNRS

Egalité des genres Référent : S. Gsell, MCF AMU

Soutien Recherche

Information Scientifique et Technique

K. Boudoyan, IE CNRS

Partenariat et Valorisation

G. Caillibotte, IR CDD CNRS

Organisation des Séminaires

M. Amielh & M. Brandenbourger
CR CNRS, M.J. Dalbe MCF AMU

Culture Scientifique et Technique

J. Deschamps, MCF AMU

Cellule Calcul Scientifique

B. Denet, PR AMU, B. Favier, CR
CNRS

Comité informatique

F. Rodriguez, AI CNRS, B. Denet, PR
AMU, B. Favier, CR CNRS, O. Boiron, PR
ECM, J. Touboul MCF ECM, V. Deplano
DR CNRS

Soufflerie Luminy

J. Touboul, MCF ECM

Petit Atelier

G. Verhille, CR CNRS

Microtomographe RX

M.J. Dalbe, MCF AMU

Modérateur Risques PsychoSociaux

J. Deschamps, MCF AMU

Personnels ~90

Chercheurs / Enseignants-chercheurs : 37

IT / BIATSS : 14,5 dont 3,5 CDD

PhD : 25 à 30 /an - Post doc : 7 à 8 /an

Visiteurs et stagiaires : 10 à 15 /an

